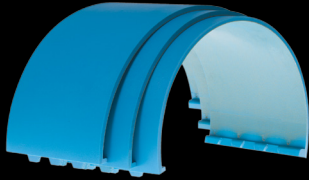


# Anvilok® Instalación Cubiertas

**Lineas de Producto**  
**Anvilok II (A2, A2R,**  
**A2W, EM)**



Escanea este código o visita [dicar.com](http://dicar.com) para ver el video instructivo

**DICAR**

10 Bloomfield Avenue  
Pine Brook, NJ 07058  
ph: +1-973-575-1377  
toll free: 1-800 323-4227  
email: [info@dicar.com](mailto:info@dicar.com)  
[www.dicar.com](http://www.dicar.com)

## HERRAMIENTAS



CVR-REM  
Barra de Palanca



MLT-RS4LB  
Mazo para montaje

## Anvilatch™ (opcional)

El exclusivo sistema **Anvilatch** incrementa la eficiencia y mejora la seguridad en el montaje de las cubiertas contra troquel, eliminando la necesidad de utilizar un mazo para cerrar la cubierta. Para más información visite [dicar.com](http://dicar.com).

## ! PRECAUCIÓN

Utilice únicamente herramientas recomendadas por Dicar para eliminar y/o instalar las cubiertas del yunque. El uso de una herramienta inadecuada puede provocar lesión o daño a las cubiertas y/o al cilindro de la matriz.

## ! IMPORTANTE

Antes de instalar las cubiertas del yunque, inspeccione la ranura de bloqueo en busca de daños, bordes afilados o rebabas, y asegúrese de que la ranura esté libre de suciedad para asegurar un bloqueo adecuado.

## ! ADVERTENCIA

Retire los troqueles de corte antes de desmontar, instalar o rotar las cubiertas del yunque. De lo contrario, pueden producirse lesiones personales y/o daños en las herramientas.

## INSTALACION

- 1 Insertar extremo hembra
- 2 Envuelva la cubierta sobre el tambor



- 3 Alinear bordes exteriores



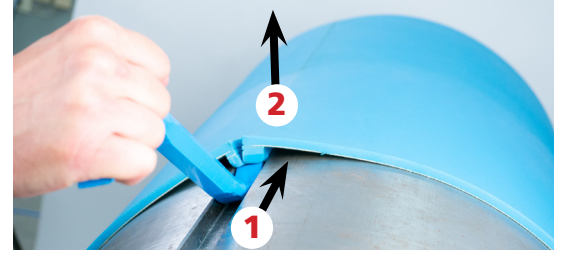
- 4 Asegurar golpeando el extremo macho contra el hembra por completo.



- Cuando se instala correctamente, el área de cierre debe ser lisa y sin aperturas.

## DESMONTAJE

- 1 Inserte la palanca (CVR-REM) en la ranura debajo de los extremos de cierre.



- 2 Levanta los extremos macho y hembra para desbloquear el cierre. Continuar la extracción de la cubierta alrededor del tambor para completar el desmontaje.

## ! PRECAUCIÓN



**NO** insertar las palanca entre la cubierta y la superficie del tambor. Cubiertas y/o tambor podrían resultar dañados

Dicar ofrece una gama completa de modelos de cubiertas, además de otros productos de uretano.

Visite [dicar.com](http://dicar.com) o contacte a su representante local de Dicar para ver nuestro catálogo de productos y servicios de calidad para la industria del troquelado.

## Registro de rotación de la cubierta

TURNO	GOLPES	TROQUEL	FECHA ROTACION O CAMBIO	NOTAS

### Almacenamiento de la cubierta

- Mantener las cubiertas almacenadas en la caja original y en forma enrollada hasta el momento de la instalación para facilitar el montaje.
- Almacenar a temperatura ambiente. Con frío, será rígida y más difícil de instalar.
- Para un mejor rendimiento, las cubiertas no deben almacenarse durante más de 2 años.

### Recomendación de rectificado

- Dicar recomienda incluir la practica de la rotación de cubiertas aun cuando se opera con rectificador, con la finalidad de distribuir el desgaste en las cubiertas con menos desgaste y maximizar su vida útil.
- Se recomienda rotar al menos una vez antes del primer rectificado para evitar rectificar material sin desgaste, y otras incidencias con el rectificado.

### Sun MicroGring Recomendaciones

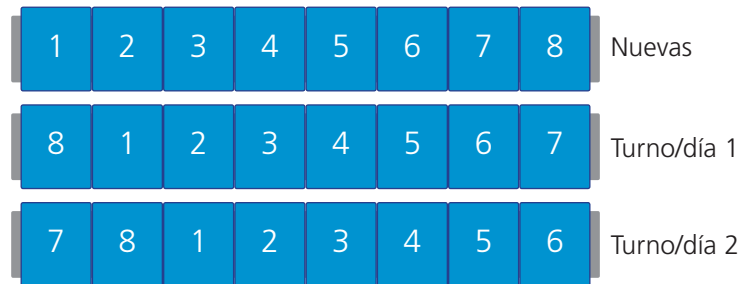
- Asegurarse de que la ranura de cierre queda completamente asentada y al ras. De no ser así, puede provocar daños al sistema rectificador y las cubiertas.
- Con cubiertas nuevas, correr producción durante al menos 30/40 minutos para asegurar que las cubiertas se asientan completamente antes de iniciar el rectificado de cubiertas.
- Seguir los procedimientos del Manual MicroGrind para un rectificado apropiado (Proveído por el fabricante).
- En caso de no quedar las mantas asentadas después de 30/40 minutos de producción, deberá realizar un rectificado manual antes de iniciar el sistema automático de rectificado.

### Rotación de la cubierta

**Power Rot8tion** (método para Equalizer) es una manera rápida y fácil de maximizar la vida de tus cubiertas. Como se ilustra a continuación, una vez por turno o día,



- Simplemente retire una cubierta y un segmento para sistemas Equalizer, desde la posición 8.
- Deslice los otros un espacio.
- Coloque la cubierta retirada de la posición 8 en la posición 1.



**La rotación estándar** como se ilustra a continuación lo ayudará a maximizar la vida de sus cubiertas y la calidad de sus troqueles. Sin un rectificador las cubiertas deben rotarse cada 60.000 impresiones.

Con rectificador, las cubiertas deben rotarse a 100.000, rectificadas a 200.000 - rotadas a 300.000 - etc.

- Número de cubiertas como se muestra a continuación.
- Retire las cubiertas numeradas y vuelva a instalarlas en el orden que se muestra a continuación.

